



# MUFG全国ジュニアテニストーナメント2022 宿泊のご案内



- 開催期日 2022年 4月 5日(火)～ 9日(土) ※予備日 4月10日(日)
- 開催会場 名古屋市東山公園テニスセンター

～トラベルリンクスは、MUFG全国ジュニアテニストーナメントに協賛し、応援しています!!～

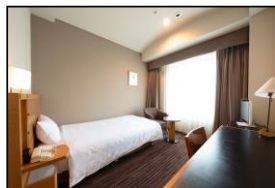


## オフィシャルホテル

**宿泊特典：翌日のオーダーオブフレイや大会インフォメーションがフロント付近に掲示されます!!**

## ホテル名古屋ガーデンパレス

愛知県名古屋市中区錦3-11-13 (地下鉄東山線「栄」駅徒歩5分 / 会場まで車利用25分、公共交通機関利用40分)



【ホテル外観・客室】

宿泊料金：通常料金よりお値打ちな特別価格にてご提供します(表示はお一人様あたり、税金(10%)・サービス料込み)。

	シングル	ツイン
1泊 2食付	10,500円	9,500円
1泊朝食付	8,000円	7,000円
1泊食事無	6,500円	5,500円

★2019年全室リニューアル完了!!

☆ベッド幅120cm、「エアウィーヴ」マット完備

☆コインランドリー(4台)館内にございます

☆駐車場完備(1泊¥1,500-/高さ2.05mまで)



【朝食イメージ】

※客室設定は、シングル主体 又は ツイン、ツインルームもありますので、ご家族・グループにてぜひご利用下さい。

※駐車場は先着順・車種制限あり。駐車NGの場合は近隣のパーキング(徒歩5分圏内)をご案内させていただきます。

※夕食・・・定食スタイル、朝食・・・和洋バイキング(06:30～営業)となります(内容・提供方法が変更となる場合あり)。

※「新型コロナウイルス対策」(除菌・換気・検温・飛沫予防・マスク着用・食事提供等)を実施しております。

## GoToトラベル

「GoToトラベルキャンペーン」開催中は、上記宿泊代金より割引対象となります。

※宿泊代金の30%割引+「地域共通クーポン」平日3,000円/1日(ホテルフロントにて発行)が付与されます。

但し、感染状況により政府の方針で事業の一時停止や割引率見直しが発生した際は、ご了承下さい。

## 取消料金

取消しや変更は、必ず当社まで電話かFAXにてご連絡下さい。

①宿泊前日の取消しは宿泊料金の20%。 ②宿泊1日目(初日)の取消しは宿泊料金の80%

③宿泊2日目以降勝敗による当日取消しは、夕食代と翌朝食代。 ④宿泊当日の食事キャンセルはできません。

※勝敗にかかわらず当日宿泊確定者以外は、必ず毎日チェックアウトをお願いします(フロントにて荷物の預かり可)。

## 申込方法

受付は先着順になります。ご出場が決定しましたら、申込期限 03月25日(金) までにFAXにてお申込み下さい。

下記の電話やE-mailでもお問合せ可能です。お申込み後、回答書(予約確認書・パンフレット等)を郵送致します。

## お申込先

**トラベルリンクス**(株式会社リンクス) 担当：高橋 洋一

〒450-0003 名古屋市中村区名駅南1-20-16 グレイス名駅南4F E-mail: takahashi.yoichi@travellinks-j.com

TEL (052) 569-5981 / FAX (052) 569-5982

MUFG全国ジュニアテニストーナメント2022 宿泊申込書

連 絡 先	宛名(氏名)																						
	住所 〒 - ※記入漏れ注意																						
	電話 ( ) - / FAX ( ) - / 携帯電話 ( ) -																						

以下に宿泊者氏名、宿泊日・食事欄は、確実な日のみ○印をご記入下さい。以降は、勝ち上がりの都度ホテルに宿泊予約を取って下さい。延泊を想定して客室確保をしておりますが、万が一満室の際は、同等クラスのホテルにて対応致します。

宿泊者氏名	(男女)	客室タイプ	開 催 日																						
			3日(日)		4月 4日(月)		4月 5日(火)		4月 6日(水)		4月 7日(木)		4月 8日(金)		4月 9日(土)		10日								
			夕食	宿泊	朝食	夕食	宿泊	朝食	夕食	宿泊	朝食	夕食	宿泊	朝食	夕食	宿泊	朝食	夕食	宿泊	朝食	夕食	宿泊	朝食		
1	( )																								
2	( )																								
3	( )																								
4	( )																								
5	( )																								
6	( )																								
7	( )																								
8	( )																								
9	( )																								
10	( )																								

※ツインルームをご希望の際は、上段・下段がペアとなるようにご記入下さい。禁・喫煙のご希望は備考欄にその旨ご記入下さい(禁煙ルームが満室の場合はご了承下さい)。

到着時刻(初日)	4 月 日 時頃	ご精算方法	後日振込 (大会終了後、確定金額をご請求致します)
入 込 交 通	・鉄道 ・航空機 ・普通車( 台) ・ワンボックス( 台) ・マイクロバス( 台) ・その他( )		

備考欄

---



---

# 名古屋市内鉄道路線図

※地下鉄は1区間約2分が目安です。



## ■オフィシャルホテル

★ **ホテル名古屋ガーデンパレス** 名古屋市中区錦3-11-13

地下鉄東山線・名城線「栄」駅より徒歩5分

## ■試合会場

★ **名古屋市東山公園テニスセンター**

地下鉄名城線「八事日赤」駅より徒歩約10分、「本山」駅③番出口よりタクシーで約10分

