

トヨタジュニアテニストーナメント2012 宿泊のご案内

- 開催期日 2012年 4月 4日(水)～ 7日(土) ※予備日 4月 8日(日)
- 開催会場 東山公園テニスセンター / 瑞穂運動場テニスコート

～名古屋ホテル旅館協同組合は、トヨタジュニアテニストーナメントに協賛し、応援しています！！～

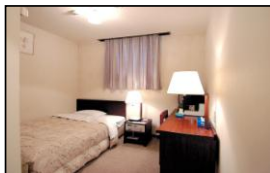
オフィシャルホテル

宿泊特典：翌日のオーダーオフブレイや大会インフォメーションが掲示されます！！

三蔵温泉

名古屋クラウンホテル

地下鉄東山線「伏見」駅徒歩5分、JR「名古屋」駅から車5分 / 会場まで車利用35分、地下鉄利用40分(目安)



【ホテル外観・客室】

宿泊料金：例年と同一の大会特別価格にてご提供致します(税金・サービス料・入湯税・入浴料込み)。

1泊 2食付	8,800円 (税・サ込)
1泊朝食付	7,300円 (税・サ込)
1泊食事無	6,500円 (税・サ込)

☆市内で唯一「天然温泉大浴場」完備のホテル

☆コインランドリー(2台)館内にございます。

☆駐車場完備(1泊¥1,000/90台)※車種制限あり



【温泉大浴場】

※駐車場は先着順、車種制限があり、駐車不可の場合は近隣の契約駐車場(徒歩5分圏内)をご案内させていただきます。

※部屋タイプはシングルルーム基本にてご案内となります(ご家族・グループは隣室にて確保致します)。

※夕食は、20:00頃迄の対応(遅くなる際は必ずご連絡下さい)、朝食は原則6:30～の対応になります。

※宿泊代金はホテルにて直接お支払い下さい(現金精算)。

コーチ・ファミリーミーティング

日程：4月3日(火) 17:30～ / 会場：名古屋クラウンホテル 5F「鶴の間」

※開始時間、会場が変更になる場合があります。必ず事前に大会実施要項をご確認下さい。

取消料金

取消や変更は、必ず当組合に電話かFAXでご連絡下さい。

- ①お申込日から宿泊前日の取消は宿泊料金の50%。
- ②宿泊1日目(初日)の取消しは宿泊料金の80%
- ③宿泊2日目以降勝敗による当日取消しは、夕食代と翌朝食代。
- ④宿泊当日の食事キャンセルはできません。

※勝敗にかかわらず当日宿泊予定者以外は、必ず毎日チェックアウトをお願いします(フロントにて荷物の預かり可)。

申込方法

申込期限の設定は特にごさいませんが、なるべくお早めにFAX等でお申込み下さい。下記の電話やE-mailでもお問合せ可能です。お申込み後、予約確認書やホテルパンフレット、地図等を郵送致します。

お申込先

名古屋ホテル旅館協同組合(全国スポーツ団体宿泊協議会) 担当：高橋
〒461-0001 名古屋市東区泉三丁目17-10 泉ビル2F E-mail: ytakahashi@tokuyado.net

TEL (052) 932-6311 / FAX (052) 932-6661

以下必要事項をご記入の上、このまま FAX (052)932-6661 へお送り下さい

名古屋ホテル旅館協同組合 行

お申込日 2012 年 月 日

トヨタジュニアテニストーナメント2012 宿泊申込書

連絡先	宛名(氏名)																	
	住所 〒 - ※記入漏れ注意																	
	電話 () -						/ FAX () -						/ 携帯電話 () -					

以下、宿泊者名を記載いただき、該当欄に○をご記入下さい。

宿泊期間は予定の内容で結構です。

		開 催 日																		部屋タイプ
		2日(月)			4月 3日(火)			4月 4日(水)			4月 5日(木)			4月 6日(金)			4月 7日(土)			
宿泊者氏名 (男女)		夕食	宿泊	朝食	夕食	宿泊	朝食	夕食	宿泊	朝食	夕食	宿泊	朝食	夕食	宿泊	朝食	夕食	宿泊	朝食	
		1	()																	
2	()																			シングル
3	()																			シングル
4	()																			シングル
5	()																			シングル
6	()																			シングル
7	()																			シングル
8	()																			シングル
9	()																			シングル
10	()																			シングル

※基本的にシングルルームですが、ツインルームをご希望の際は、その旨備考欄にご記入下さい。

宿舎到着時刻	時頃	朝食希望時間	時 分頃	勝敗による取消し(予定)	・あり ・なし
入 込 交 通	・鉄 道 ・路線バス ・航空機 ・乗用車(台) ・ワゴン車(台) ・マイクロバス(台) ・その他()				

備考(ご要望がございましたらご記入下さい)